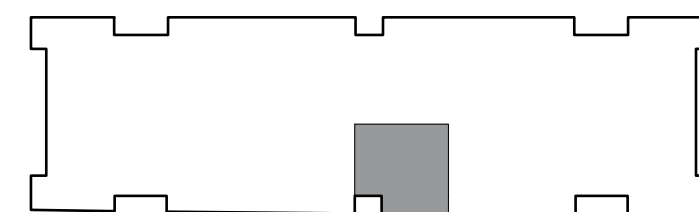


STAN B02



DVOSOBAN STAN S LOGGIOM

broj prostorije	naziv prostorije	netto površina	koeficijent obračuna	prodajna površina
01	dne + kuh + blag	P=27.92m ²	1	P=27.92m ²
02	soba 1	P=11.82m ²	1	P=11.82m ²
03	soba 2	P=11.82m ²	1	P=11.82m ²
04	kupaonica 1	P=4.93m ²	1	P=4.93m ²
05	kupaonica 2	P=4.06m ²	1	P=4.06m ²
06	hodnik	P=8.69m ²	1	P=8.69m ²
07	loggia	P=12.24m ²	0.75	P=9.18m ²
ukupna netto prodajna površina				P=78.42m ²